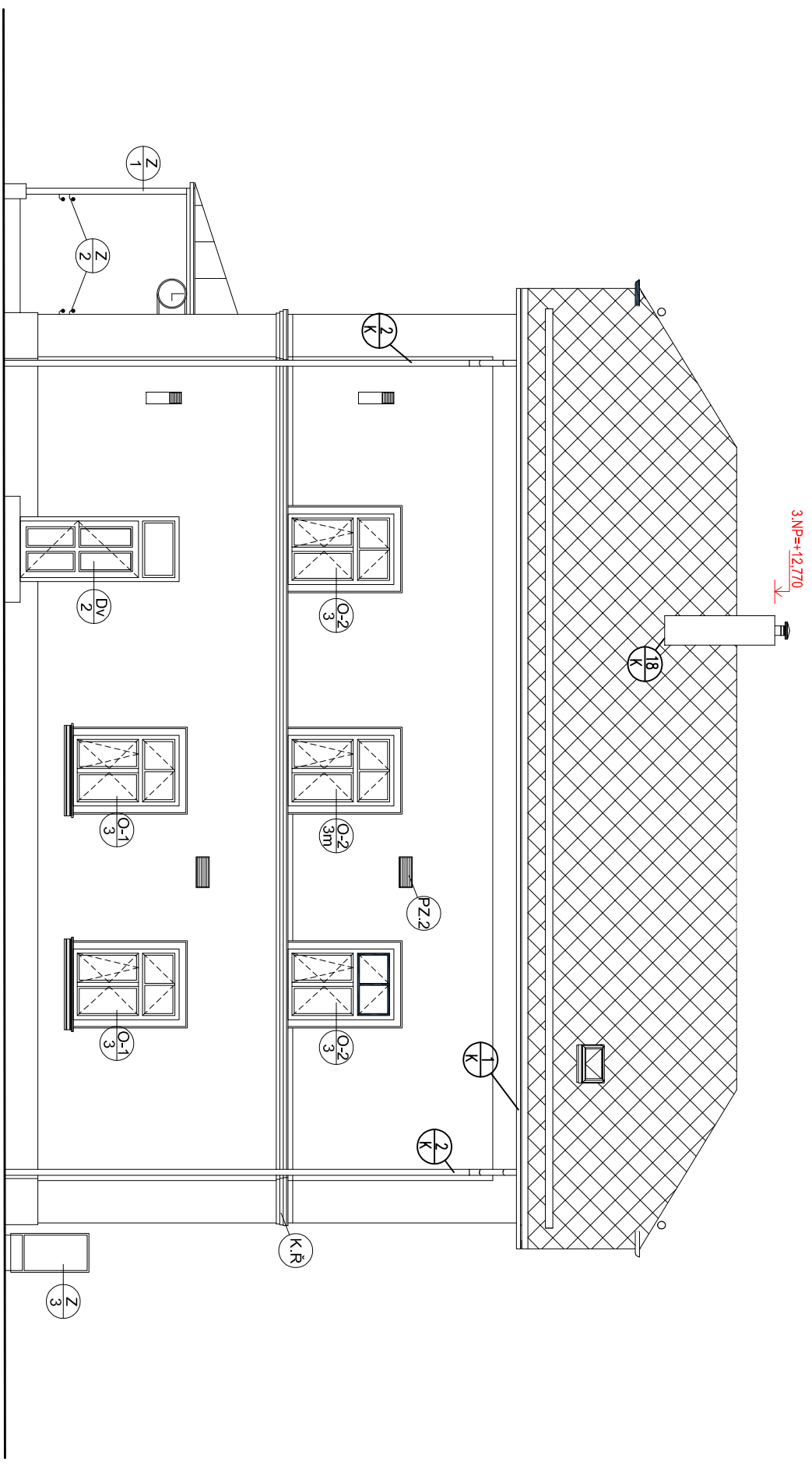
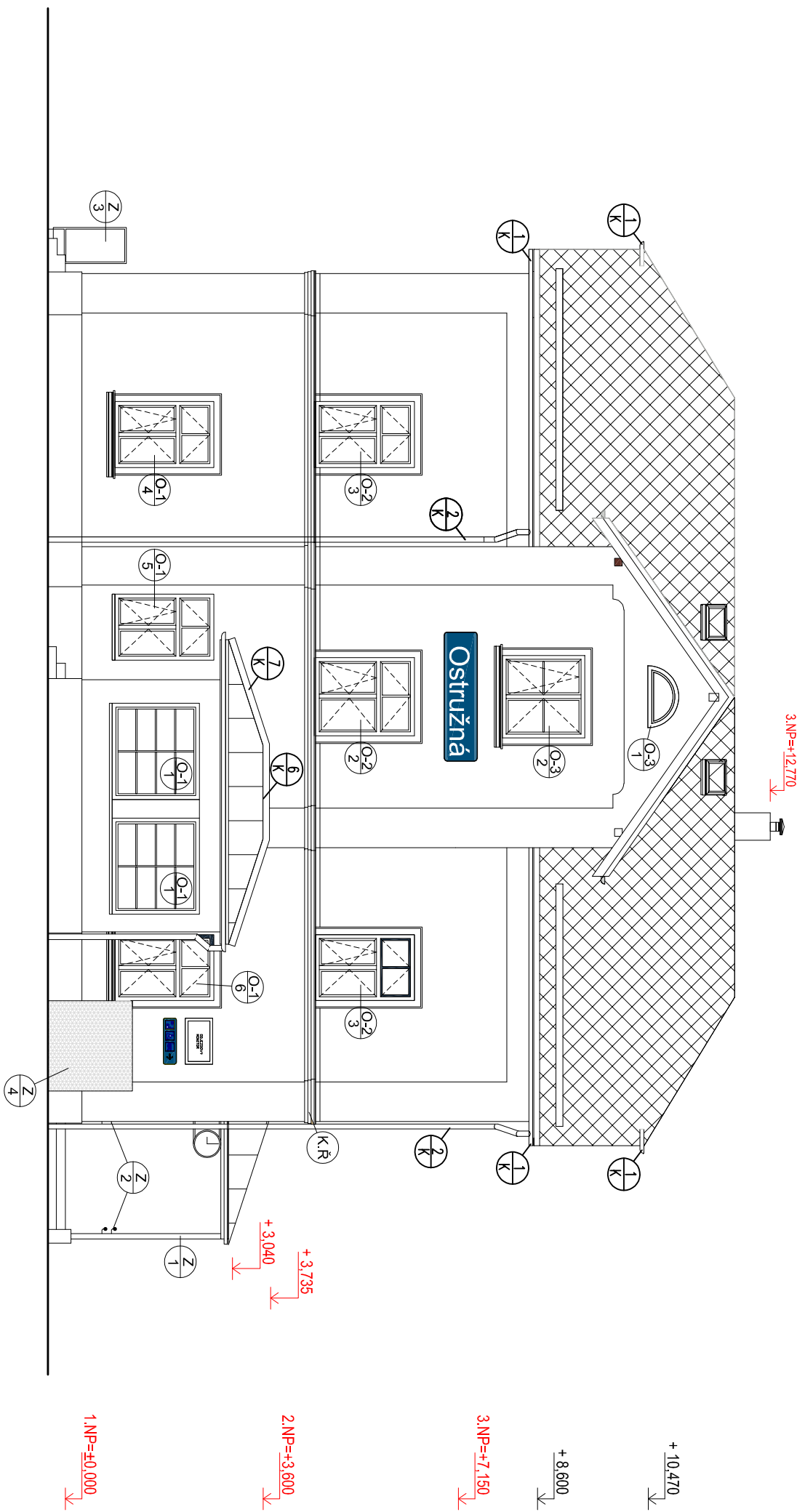
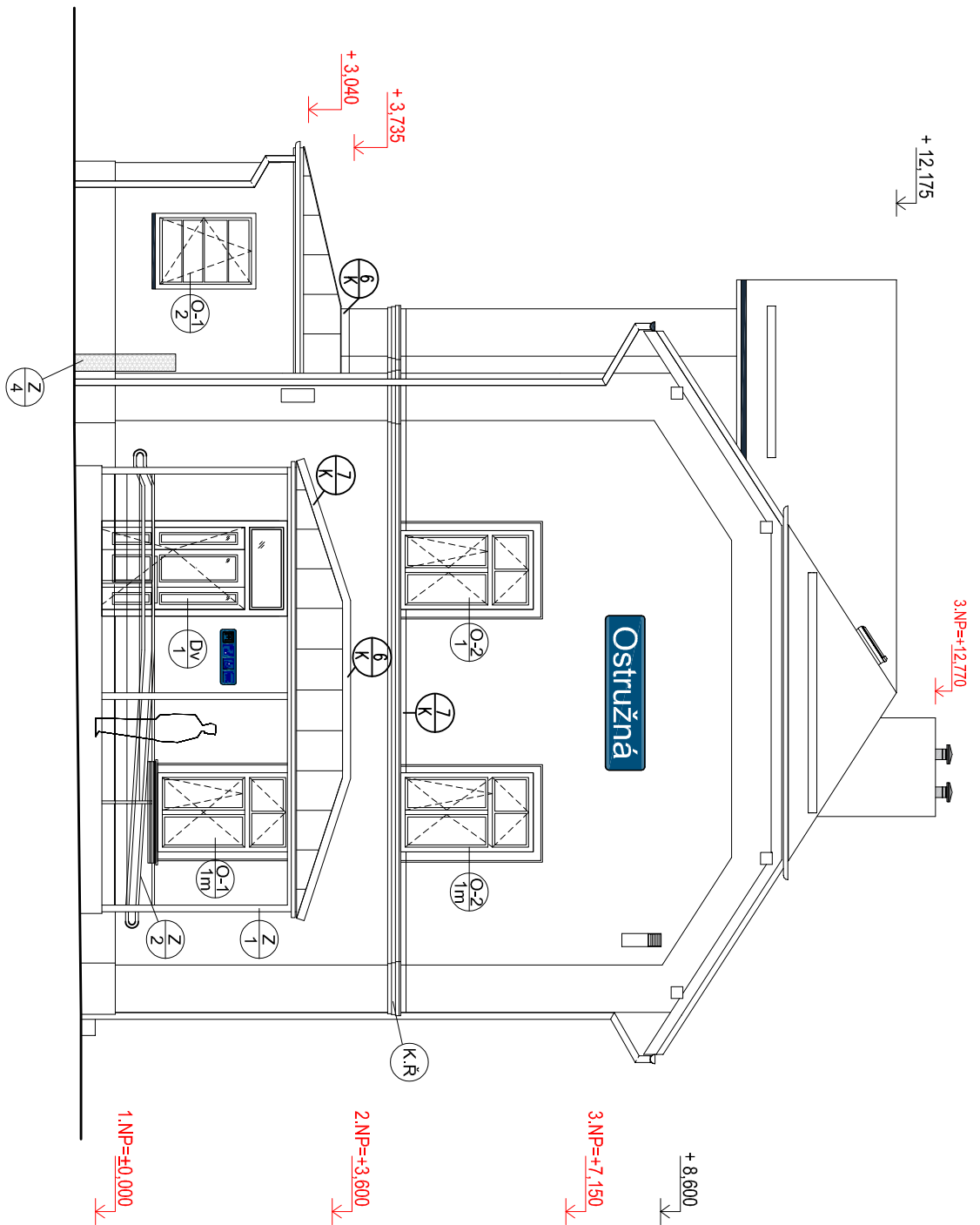


Ostružná - výpravní budova / pohled od západu (od kolejiště)

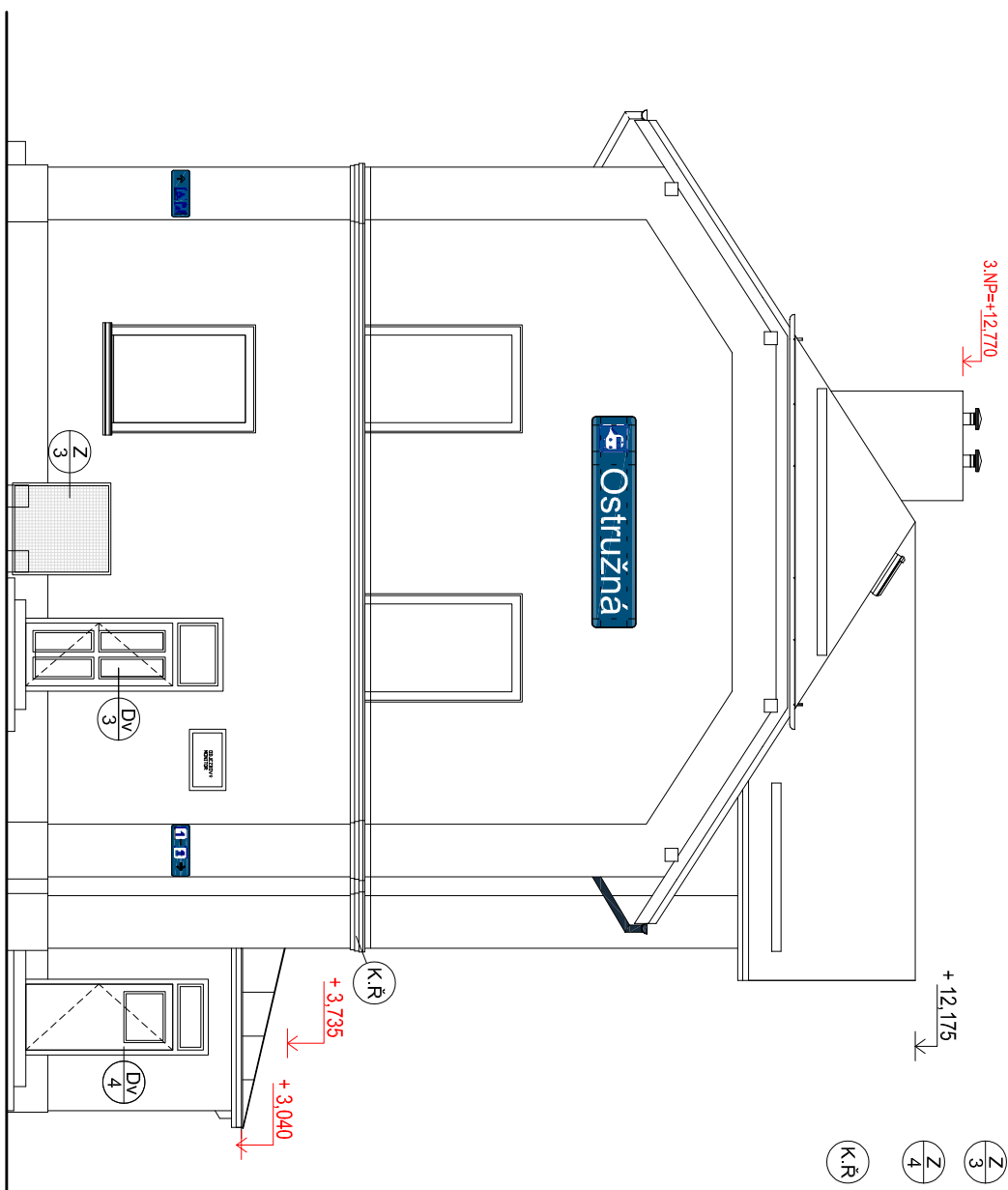
Ostružná - výpravní budova / pohled od východu



Ostružná - výpravní budova / pohled od jihu



Ostružná - výpravní budova / pohled od severu



- |                    |  |                    |   |
|--------------------|--|--------------------|---|
| $\frac{D_{25}}{1}$ | VCHODOVÉ DVEŘE PLASTOVÉ, DVOUKŘÍDLOVÉ 900x350 S NADSVĚTLÍKEM, RAL 7035 | $\frac{O_{23}}{1}$ | OKNO VE 3NP PŮLKRUHOVÉ PLASTOVÉ, RAL 7035 |
| $\frac{D_{25}}{2}$ | VCHODOVÉ DVEŘE PLASTOVÉ S NADSVĚTLÍKEM, RAL 7035                       | $\frac{O_{23}}{2}$ | OKNO VE 3NP PLASTOVÉ, RAL 7035            |
| $\frac{D_{25}}{3}$ | VCHODOVÉ DVEŘE PLASTOVÉ S NADSVĚTLÍKEM, RAL 7035                       | $\frac{O_{24}}{1}$ | OKNO VE 2NP PLASTOVÉ, RAL 7035            |
| $\frac{D_{25}}{4}$ | VCHODOVÉ DVEŘE PLASTOVÉ, SE ZASKLENÍM A NADSVĚTLÍKEM, RAL 3011         | $\frac{O_{24}}{2}$ | OKNO VE 2NP PLASTOVÉ, RAL 7035            |
|                    |  | $\frac{O_{24}}{3}$ | OKNO VE 2NP PLASTOVÉ, RAL 7035            |

- |   |  |
|---|--|
|      | OKNO VE 3NP PŮLKRUHOVÉ PLASTOVÉ, RAL 7035                    |
|      | OKNO VE 3NP PLASTOVÉ, RAL 7035                               |
|      | OKNO VE 2NP PLASTOVÉ, RAL 7035                               |
|      | OKNO VE 2NP PLASTOVÉ, RAL 7035                               |
|       | OKNO VE 2NP PLASTOVÉ, RAL 7035                               |
| <br>1m | OKNO VE 2NP PLASTOVÉ MLÉČNÉ SKLO, RAL 7035                   |
| <br>3m | OKNO VE 2NP PLASTOVÉ MLÉČNÉ SKLO, RAL 7035                   |
|        | OKNO V 1NP PLASTOVÉ, BEZPEČNOSTNÍ, RAL RAL 3011, KŘÍDLO BÍLÉ |
|        | OKNO V 1NP PLASTOVÉ, BEZPEČNOSTNÍ, RAL RAL 3011, KŘÍDLO BÍLÉ |
|        | OKNO V 1NP PLASTOVÉ, BEZPEČNOSTNÍ, RAL 7035                  |
| <br>1m | OKNO V 1NP PLASTOVÉ, MLÉČNÉ SKLO, BEZPEČNOSTNÍ, RAL 7035     |
|        | OKNO V 1NP PLASTOVÉ, BEZPEČNOSTNÍ, RAL 7035                  |
|        | OKNO V 1NP PLASTOVÉ, BEZPEČNOSTNÍ, RAL 7035                  |

POZNÁMKA:

1) BARVY RAL: R244 G208 B149 (TMAVŠÍ ODSTÍN)  
BUDE POUŽITÝ NA NADPRAŽÍ A OSTĚNÍ, ABY VZNIKL  
KONTRAST S VŮČÍ BILÝM VPLNĚNÍM OTVORŮ

2) MŘÍŽKY VZT BUDOU V BARVĚ FASÁDY

Obec :	Ostružná (6593330)	Zodpovědný projektant
K.Ú. :	Ostružná (716219)	Ing. Chaloupka Jaroslav
Parc.č. :	p.č. st.167, st.375, st.374, 932/3, 1008/7	Výpracoval:
Investor :	Správa železnic, státní organizace Oblastní ředitelství Olomouc Nerudova 1, 779 00 Olomouc	Ing. Jan Jurníček Stupeň PD: PDPS
Název stavby :	„Rekonstrukce výpravní budovy v zst. Ostružná“	
Název výkresu :	POHLEDY - NÁVRH STAVEBNÍCH ÚPRAV	Číslo výkresu: D.1.1.b.23
	Měřítko: 1:100	
	Datum: 06.2021	
	Formát: A2	